


DIPL.-ING. KARL BANDROCK

BERATENDER INGENIEUR + WERKZEUGMASCHINEN

04178 Leipzig Sprikkenwinkel 15

Tel 0049 341 5904235 Fax 0049 341 5904239 Mobil 0049 172 3053213 bandrockgbr@t-online.de

[KARL BANDROCK + Sprikkenwinkel 15 + D-04178 Leipzig](#)

- 
- ✓ *Gebrauchte und modernisierte Werkzeugmaschinen*
 - ✓ *Reparaturen und Überholungen*
 - ✓ *Sicherheitskonzepte für Maschinenarbeitsplätze*
 - ✓ *Entwicklung und Betreuung von Kundenprojekten*
 - ✓ www.bandrock-leipzig.de

CNC-Drehmaschinen

ANGEBOT 108-21-01-1

Winter 2020/2021

Modernisierte CNC-Doppelständer-Karusselldrehmaschine für 2500 mm Durchmesser mit 2 Supporten und SIEMENS 840 D sl.

CKD Blansko SK 25 A ab 470.000,- EUR inklusive Montage und Inbetriebnahme. 12 Monate Gewährleistung. Lieferzeit ca. 6 Monate.

Stabile Gusskonstruktionen + Höhenverstellbarer Querbalken + 2 Supporte mit Vertikalstößel und Meißelhalter + Führungsbahnen geschliffen + Gegenführungen mit BIPLAST belegt und geschabt + Spielfreie Kugelrollspindeln + SIEMENS-Vorschubantriebe + Wälzlagerung der Planscheibe + AC-Hauptmotor SIEMENS und 2-stufigem Getriebe + Gesteuerte Schmierung der Führungen und Kugelrollspindeln + Elektrische Ausrüstung mit SIEMENS-Ausstattung + Planscheibenschutz mit Sicherheitsschaltern

Optionen : + Werkzeugschnellwechsel SANDVIK oder KENNAMETAL + Späneförderer + Anlage zur Werkzeugkühlung + Verkleidung mit Schiebetüren.

Drehdurchmesser	2600 mm	Werkstückgewicht	10 t	Stößelhub vertikal	1000 mm	Hauptantrieb	71 kW	Planscheibendrehzahl	118 U/min
Planscheibe	2400 mm	Werkstückhöhe	1600 mm	Stößelquerschnitt	200 x 200 mm	Drehmoment max.	64 kNm	Schnittkraft	70 kN



CKD SK 25 A CNC



CKD SKD 32 CNC



CKD SK 50 CNC

Modernisierte CNC-Doppelständer-Karusselldrehmaschine für 3200 mm Durchmesser mit 2 Supporten und Hydrostatik.

CKD Blansko SKD 32 ab 790.000,- EUR inklusive Montage und Inbetriebnahme. 12 Monate Gewährleistung. Lieferzeit ca. 6 Monate.

Stabile Gusskonstruktionen + Höhenverstellbarer Querbalken + 2 Supporte mit Vertikalstößel und 3-Seiten-Meißelhalter + Führungsbahnen geschliffen + Gegenführungen mit BIPLAST belegt und geschabt + Hydrostatik mit Ölkühlung + AC-Hauptmotor SIEMENS mit 2-stufigem Getriebe + Vorschübe mit SIEMENS-Servomotoren + Spielfreie Kugelrollspindeln + Gesteuerte Schmierung der Führungen und Kugelrollspindeln + Planscheibenschutz mit Sicherheitsschaltern + Elektrische Ausrüstung mit SIEMENS-Ausstattung + Steuerung, SIEMENS 840 D sl

Optionen : + Werkzeughalter SANDVIK oder KENNAMETAL + Späneförderer + Anlage zur Werkzeugkühlung + Verkleidung mit Schiebetüren.

Drehdurchmesser	3500 mm	Werkstückgewicht	40 t	Stößelhub vertikal	1600 mm	Hauptantrieb (S1)	57 kW	Planscheibendrehzahl	80 U/min
Planscheibe	3200 mm	Werkstückhöhe	2500 mm	Stößelquerschnitt	250 x 250 mm	Drehmoment max.	132 kNm	Schnittkraft	80 kN

Modernisierte CNC-Doppelständer-Karusselldrehmaschine für 5000 mm Durchmesser mit 2 Supporten, Bohr- und Fräsantrieb, Hydrostatik der Planscheibe, C-Achse, SIEMENS 840 D sl.

CKD Blansko SK 50 ab 1.390.000,- EUR inklusive Montage und Inbetriebnahme. 12 Monate Gewährleistung. Lieferzeit ca. 9 Monate.

Stabile Gusskonstruktionen + Höhenverstellbarer Querbalken + 2 Supporte mit Vertikalstößel + Linker Stößel mit Werkzeugantrieb und Kopfwechsel + Köpfe für Vertikalbohren, Horizontalbohren, Drehen + Führungsbahnen geschliffen + Gegenführungen mit BIPLAST belegt und geschabt + Vorschübe mit SIEMENS-Servomotoren + spielfreien Kugelrollspindeln + Linearmaßstäbe HEIDENHAIN + Gesteuerte Schmierung der Führungen und Kugelrollspindeln + Hydrostatik mit Ölkühlung + Master-Slave-Antrieb mit 2 SIEMENS-Motoren und 2-stufigen ZF-Getrieben + C-Achse für Winkelpositionierung und kontinuierlichen Rundvorschub + Elektrische Ausrüstung mit SIEMENS-Ausstattung + Späneförderer + Anlage zur Werkzeugkühlung + Verkleidung mit Schiebetüren

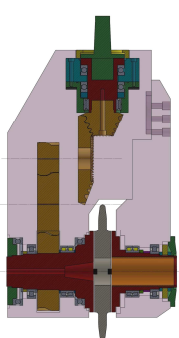
Drehdurchmesser	5300 mm	Werkstückhöhe	3050 mm	Planscheibendrehzahl	50 U/min	Werkzeugantrieb	22 / 27 kW	Schnittkraft	80 kN
Planscheibe	4750 mm	Stößelhub vertikal	1400 mm	Planscheibenantrieb	2 x 71 kW	Drehzahl Stufe 1/2	400 / 1800 U/min	Vorschub	4000 mm/min
Werkstückgewicht	50 t	Stößelquerschnitt	250 x 250 mm	Drehmoment max.	210 kNm	Tellermagazin	6 Plätze / 3 Köpfe	Maschinengewicht	122 t

Fräskopf zur Herstellung von Außen- und Innenverzahnungen bis Modul 22 auf CNC-Karusselldreh- und Portalfräsmaschinen

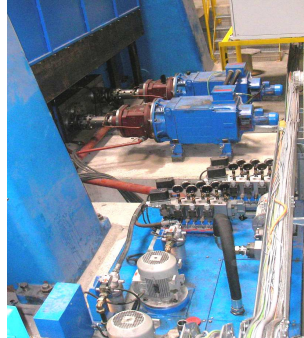
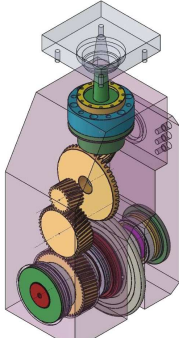
Ab 93.000,- EUR nach vereinbarten Anwendungsbedingungen. 24 Monate Gewährleistung. Lieferzeit ca. 6 Monate.

+ Manuelles oder automatisches Andocken am Stößel + Fremdantrieb mittels Werkzeugantrieb im Vertikalstößel + Übersetzung 1 : 6 ins Langsame + Getriebe mit Ölschmierung und Temperaturüberwachung + Aufnahme des Zahnform-Scheibenfräasers mit Fräsdorn + Fräsdorn mit Steilkegel an der Antriebsseite und Gegenlager + Wälzgelagerte Führungsbuche und verschiebbare Spannhülse im Gegenlager + Für den Werkzeugwechsel kann der Dorn herausgezogen werden + Vorrichtungen für Lagerung und Andocken des Kopfes sowie sicheren Fräserwechsel + Zahnformfräsen im Einzelteilverfahren mit C-Achse

Fräserdurchmesser 500 mm Innendurchmesser min. 2000 mm Zahnhöhe abh.von Stößelhub Z Leistungsanspruch S1 27 kW Gewicht Fräser max. 90 kg
Fräsdorn d 100 mm Außendurchmesser abh.von X-Weg Fräserdrehzahl bis 120 U/min Drehmoment S1 5800 Nm Gewicht des Kopfes ca. 1000 kg



Fräskopf für Außen- und Innenverzahnungen



SK 50 CNC Master-Slave-Antrieb (C-Achse)



REM SCRW 55-2S

Werkneue CNC-Doppelständer-Karusselldrehmaschine REM SCRW 55-2S mit 2 Supporten für Flansche. SIEMENS 840 D sl.

1.450.000,- EUR inklusive Montage und Inbetriebnahme beim Kunden. 24 Monate Gewährleistung. Lieferzeit ca. 9 Monate.

Bett und Planscheibe in Meehanite-Guss + Fester Querbalken + 2 Supporte mit Vertikalstößel und Meißelhalter + Führungsbahnen geschliffen + Kreuzrollenlager der Drehspindel + AC-Hauptmotor SIEMENS mit Getriebe + Vorschübe mit SIEMENS-Servomotoren + Spielfreie Kugelrollspindeln + Gesteuerte Schmierung der Führungen und Kugelrollspindeln + Elektrische Ausrüstung mit SIEMENS-Ausstattung + Planscheibenschutz mit Sicherheitsschaltern + Späneförderer + Anlage zur Werkzeugkühlung

Drehdurchmesser 5500 mm Werkstückgewicht 30 t Stößelhub vertikal 800 mm Hauptantrieb S1 100 kW Planscheibendrehzahl 40 U/min
Planscheibe 4500 mm Werkstückhöhe 1000 mm Stößelquerschnitt 300 x 300 mm Drehmoment S1 160 kNm Schnittkraft 40 kN

Plan- und Spitzendrehmaschine ZERBST DP 2. Lagermaschine Baujahr 1990. Option: CNC-Umrüstung.

Hauptbaugruppen Spindelstock, Schlitteneinheit, Reitstock und Setzstock flexibel auf Platten aufgestellt + Stabile Gusskonstruktionen + Spindelstock mit Schaltgetriebe und 4-Backen-Planscheibe 2000 mm + Planscheibenschutzhaube + Schlitteneinheit mit Bett mit Längsschlitten (Z 4000 mm) + Längsantrieb mit Zahnleiste am Bett und Schnecke mit Getriebe inklusive Arbeitvorschub im Schlitten + Querschlitten (X) mit Obersupport und Meißelhalter + Antrieb X motorisch inklusive Arbeitvorschub + Werkstückgewicht 16 t. **Optionen:** + Modernisierung mit SIEMENS 840 D sl inklusive Hauptgetriebe und X-Vorschubgetriebe + Bettverlängerung



ZERBST DP 2 S 2 x 4000



WFL-VOEST-ALPINE M 55



SCHIESS KZ 160 CNC

CNC-Dreh-Bohr-Fräs-Zentrum WFL-VOEST-ALPINE M 55. Baujahr 1998. Mit SIEMENS 840 C.

39 TEUR
frei verladen !

Schrägbettmaschine mit Vollkapselung + Längs- und Querschlitten (Z, X) mit Scheibenrevolver für Drehbearbeitung + Bohr- und Fräsupport mit Kreuzschlitten + Achsen senkrecht zum Bett (Y) und plan (E) + Frässpindel schwenkbar mit gesteuerter Winkelpositionierung (B) + Automatischer Werkzeugwechsel mit Trommelmagazin + Hauptspindel mit 2-Stufengetriebe und C-Achse + Automatisches 3-Backen-Futter + Reitstock und Lünnettenschlitten geschleppt + Werkzeugkühlung + Späneförderer

Durchmesser über Bett 640 mm Leistung Hauptspindel 37 kW C-Achse programmierbar 0,001 ° E Planhub Fräsupport 560 mm Frässpindel 15 kW
Durchmesser über Support 550 mm Drehzahl 3 - 3148 U/min Drehzahl C-Achse 18,5 U/min Y senkrecht -130/+170 mm Drehzahl 3000 U/min
Drehlänge 2000 mm Drehmoment 1520 kNm Drehmoment C-Achse 720 kNm B Schwenken Spindel +/-90 ° Werkzeuganzahl 24

CNC-Doppelständer-Karusselldrehmaschine SCHIESS KZ 160. Mit HEIDENHAIN ManualPlus 4110. Modernisiert 2008. Überholt 2021.

123.000,- EUR inklusive Montage und Inbetriebnahme beim Kunden.

Höhenverstellbarer Querbalken + Support mit Horizontalschlitten und Vertikalstößel + Faltenbalgabdeckung der Führungen des Schlittens + Spindeltrieb mit 2-stufigem Getriebe + Wälzlagerung der Spindel + 4-Backen-Planscheibe + Stufenlose Vorschubantriebe mit Kugelrollspindeln + Werkzeugkühlung + Planscheibenschutz

Umlaufdurchmesser 1900 mm Planscheibe 1600 mm Werkstückhöhe 1500 mm Werkstückgewicht 5 t Maschinengewicht 6 t

Angebote im Auftrag der Berechtigten. Zwischenverkauf und Änderung vorbehalten. Alle Preise in Deutschland zzgl. MWS.

Gewährleistung – soweit nicht anders vereinbart - nach Deutschem Recht.

Für Modernisierungen können auch ähnliche Maschinentypen und Kundenobjekte verwendet werden.

Nach DSGVO sind nur ausdrücklich übermittelte bzw. allgemein zugängliche Daten des Adressdaten erfasst und gespeichert.

Bildnachweis: Eigene Referenzen, WST Stein Werkzeugmaschinen GmbH, Stroje Svoboda s.r.o., ALCOVE s.r.o., WPK GmbH, WMW AG.